



## DOMAINE DE PONT NEAU - MIOS - BASSIN D'ARCACHON

### DOMAINE DE PONT NEAU

Location de Vacances pour 10 personnes à Mios, Bassin  
d'Arcachon

<https://domainedepontneau.fr>

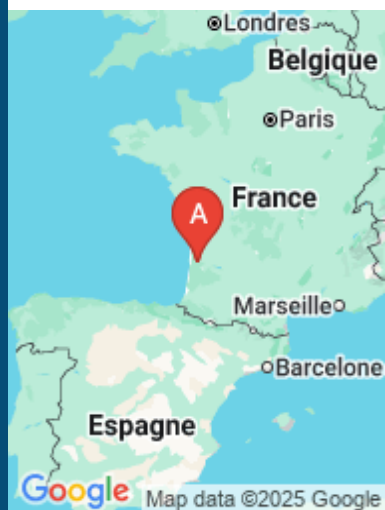
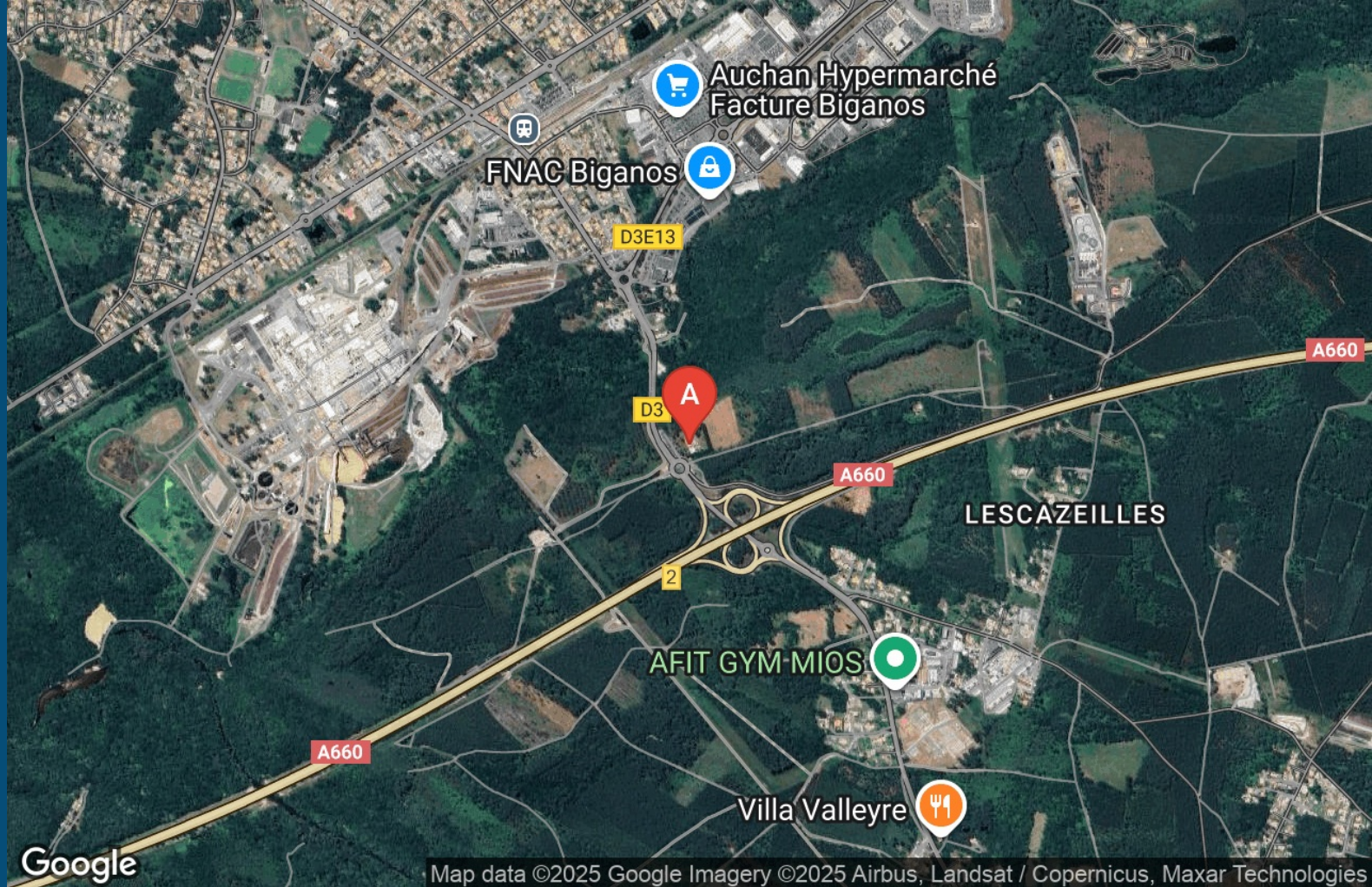




M. et Mme LACOUR

+33 6 04 13 79 24

**A** Domaine de Pont Neau - Mios - Bassin  
d'Arcachon : 2 Pont Neau 33380 MIOS







## Domaine de Pont Neau - Mios - Bassin d'Arcachon



Maison



10

personnes  
(Maxi: 12 pers.)



5

chambres



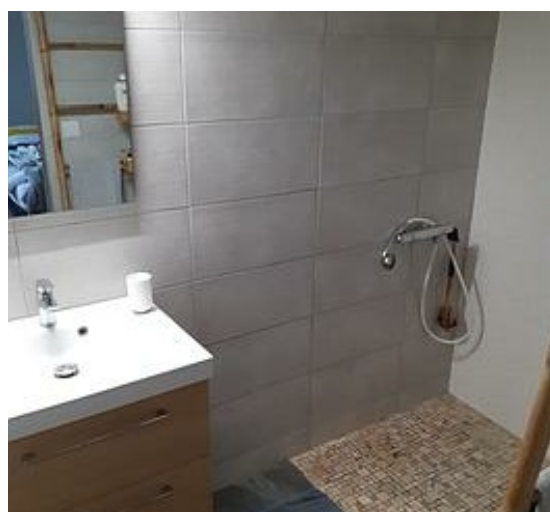
180

m2

Grande maison de 180 m2 idéalement située pouvant accueillir 10/12 personnes située à Mios (20 kms d'Arcachon) sur 1 ha de terrain clos. le logement se situe à l'ETAGE. Prestations et ameublements récents et de qualité. Grand parking privé. Pas de voisinage et TOUS commerces à pied. piste cyclable en face. cadre campagnard et bucolique. Piscine privée 9x4 sur très grande terrasse de 150 m2, cuisine d'été, plancha, bains de soleil, table de ping pong, Linge de maison et serviettes de toilette fournis. Lits faits à votre arrivée.

Tout l'étage vous est entièrement réservé. il se compose d'une entrée, séjour-salon-cuisine ouverte de 70 m2, un cellier, 1 suite parentale avec SDB, 4 chambres, SDB, wc (+wc et douche à l'extérieur). le tout sur une parcelle d'un hectare. Le plus : pas de voisins mais tous commerces à pied. 3 studios pouvant être occupés au RDC situés de l'autre côté de la maison sans aucun vis à vis et sans accès terrasse piscine. Résidence de tourisme labellisée 4 étoiles.







# Pièces et équipements

Chambres	Chambre(s): 5	
	Lit(s): 0	
Salle de bains / Salle d'eau	Salle de bains avec baignoire	
	Salle de bains avec douche	
WC	WC: 2	
	WC indépendants	
Cuisine	Cuisine	
	Cuisine américaine	
Autres pièces	Balcon	
	Séjour	
Media	Câble / satellite	
	Wifi	
Autres équipements	Lave linge privatif	
	Sèche linge privatif	
Chauffage / AC	Chauffage	
	Cheminée	
Exterieur	Abri couvert	
	Cour	
Divers	Local pour matériel de sport	
	Terrain clos	

## Infos sur l'établissement



Communs

Entrée indépendante

Habitation indépendante



Activités



Réseaux



Stationnement

Parking



Services



Extérieurs

Cuisine d'été

Piscine privative

A savoir : conditions de la location

Arrivée	
Départ	
Langue(s) parlée(s)	
Annulation/ Prépaiement/ Dépot de garantie	
Moyens de paiement	
Ménage	
Draps et Linge de maison	Draps et/ou linge compris
Enfants et lits d'appoints	Lit bébé
Animaux domestiques	Les animaux ne sont pas admis.

Tarifs (au 20/12/25)

Domaine de Pont Neau - Mios - Bassin d'Arcachon

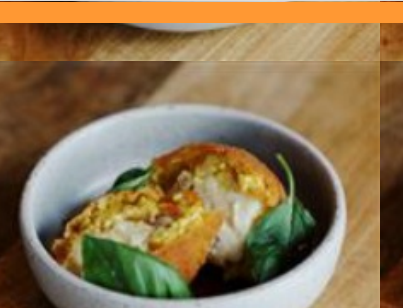
Tarifs en €:	Tarif 1 nuit en semaine (L, M, M, J, D)	Tarif 1 nuit en weekend (V ou S)	Tarif 2 nuits weekend (V+S)	Tarif 7 nuits semaine
du 11/07/2026 au 18/07/2026				2500€
du 18/07/2026 au 25/07/2026				2500€
du 25/07/2026 au 01/08/2026				2500€
du 01/08/2026 au 08/08/2026				2500€
du 08/08/2026 au 15/08/2026				2500€
du 15/08/2026 au 22/08/2026				2500€
du 22/08/2026 au 29/08/2026				2500€

# Mes recommandations

À voir, à faire à Coeur du Bassin

Balades et randonnées

OFFICE DE TOURISME COEUR DU BASSIN D'ARCACHON  
[WWW.TOURISME-COEURDUBASSIN.COM](http://WWW.TOURISME-COEURDUBASSIN.COM)



## La cantina Di Don Camillo

+33 5 57 17 83 20

5 Rue Louis-Nicolas Robert

<https://biganos.lacantinadidoncamillo.fr/>

0.7 km  
BIGANOS



1



## Le Millésime

+33 5 56 82 94 84

30 avenue de la Côte d'Argent

1.5 km  
BIGANOS



2

Le Millésime joue sur le thème de l'accord des mets et des vins. Spécialités du Sud-Ouest : foie gras, confits, magrets,... ainsi que de très bons crus ! Durant la période de fermeture administrative, le restaurant vous propose des plats à emporter midi et soir du mardi au dimanche midi. Plus d'information sur la page Facebook du restaurant.



## Visite de l'usine à papier Smurfit Westrock

+33 5 57 70 67 56# +33 5 56 03 88 00

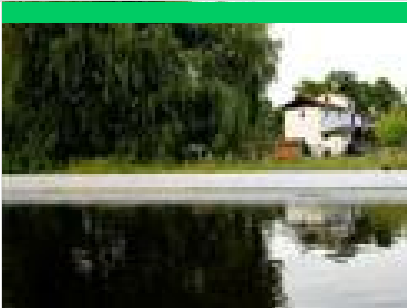
8 allée des Fougères

1.3 km  
BIGANOS



1

Découvrez l'excellence du Groupe Smurfit Westrock, leader européen de l'emballage papier Avec plus de 100 000 collaborateurs à travers le monde, Smurfit Westrock se positionne comme un acteur incontournable du secteur. Au cœur de cette expertise, la papeterie de Biganos – Smurfit Westrock Cellulose du Pin figure parmi les plus grandes unités papetières d'Europe, employant 420 salariés. Plongez dans l'univers fascinant de la fabrication du papier en visitant l'usine Smurfit-Kappa aux côtés d'un professionnel. Une opportunité unique pour comprendre son rôle clé dans l'économie locale et découvrir les coulisses d'un savoir-faire d'exception. Visite accessible uniquement à partir de 14 ans Vivement déconseillée aux personnes qui ont du mal à marcher sur inscription uniquement auprès de l'Office de Tourisme Coeur du Bassin.



## Visite de Caviar de France

+33 5 57 70 67 56

4 av de la libération

1.5 km  
BIGANOS



2

Plongez au cœur d'un site naturel unique et préservé pour une expérience sensorielle hors du commun! Ne manquez pas la visite captivante et gourmande du tout premier éleveur, producteur et artisan français de caviar. C'est en 1933, dans un ancien moulin à farine transformé en élevage d'esturgeons, que l'aventure du caviar en Gironde a commencé. Laissez-vous guider par une équipe passionnée à la découverte de l'art délicat de l'"or noir". Admirez ces fascinants esturgeons évoluer dans leur environnement naturel. La visite se poursuit par une vidéo retraçant le parcours de ces poissons majestueux, de leur naissance à la mise en boîte du précieux caviar, et se termine par une dégustation savoureuse. Sur réservation obligatoirement



## Sortie de L'Eyre vers le Delta au Teich

+33 6 89 21 46 21

<https://canoandco.fr/fr>

2.8 km  
MIOS



1

Rivière jeune d'un point de vue géologique, La Leyre transporte du sable, qui s'accumule dans les méandres. Le canoë offre une chance pour découvrir en douceur cet espace naturel riche et fragile. Cette randonnée vous fait vivre le passage naturel entre forêt-galerie et la mosaïque de milieux du Delta à ciel ouvert, entre Mios ville départ et Le Teich ville d'arrivée. Ce segment de rivière est soumis aux influences de la marée qui lors des gros coefficients peut faire ralentir le courant lisse qui vous transporte. La réglementation impose à tous les pratiquants de savoir nager avant de partir naviguer en canoë. Cette activité est proposée aux enfants nageurs, accompagnés de leurs parents, à partir de 6 ans. Il est recommandé de vous adresser au préalable aux socio-professionnels, loueurs de canoës du secteur.

# Mes recommandations (suite)

À voir, à faire à Cœur du Bassin

Balades et randonnées

OFFICE DE TOURISME COEUR DU BASSIN D'ARCACHON  
[WWW.TOURISME-COEURDUBASSIN.COM](http://WWW.TOURISME-COEURDUBASSIN.COM)



### Delta de la Leyre

☎ +33 5 56 22 80 46# +33 5 24 73 37 33

Maison de la Nature du Bassin d'Arcachon

💻 <http://www.leteich-ecotourisme.fr>

4.4 km

📍 LE TEICH



### Réserve Ornithologique du Teich

☎ +33 5 24 73 37 33

Rue du Port

💻 <http://www.reserve-ornithologique-du-teich.fr>

5.0 km

📍 LE TEICH



### Maison de l'Huître

☎ +33 5 56 66 23 71

Port de Larros

💻 <http://www.maison-huitre.fr>

9.0 km

📍 GUJAN-MESTRAS



### Phare du Cap Ferret

☎ +33 5 57 70 33 30

Place Souchet Valmont

💻 <http://phareducapferret.com>

23.0 km

📍 LEGE-CAP-FERRET



Le delta, ouverture de la Leyre sur le Bassin d'Arcachon, est composé de lieux multiples où se juxtaposent des parties stables occupées par des prés salés, des domaines endigués, des roselières, des prairies pâturées et des secteurs soumis à la dynamique des marées, bancs sableux et vasières. Les eaux douces de la rivière et les eaux salées de l'océan se rejoignent et sont propices à l'implantation d'espèces spécifiques. Situé sur l'une des voies de migration les plus importantes d'Europe, il constitue véritablement le domaine des oiseaux. Un circuit de 9 km permet de découvrir la forêt galerie en longeant la Leyre et les plaines humides ceinturée de marais plus en aval.

Partez en famille, entre amis ou en groupe, petits et grands, à la découverte de l'un des plus fameux sites de nature du Bassin d'Arcachon. Sur ce site d'importance internationale pour la conservation des oiseaux, 323 espèces peuvent être observées, dont 80 nichent sur place. La réserve offre 6 km de promenades pour les observer depuis l'une des 20 cabanes aménagées près des secteurs les plus favorables. Le sentier du Rouge Gorge a été spécialement conçu pour les enfants pour connaître l'environnement de la réserve ornithologique en s'amusant. Des activités de découverte à proximité sont proposées en canoë et en kayak de mer pour découvrir le delta de la Leyre autrement.



Mes recommandations  
(suite)

À voir, à faire à Cœur du Bassin

Balades et randonnées

OFFICE DE TOURISME COEUR DU BASSIN D'ARCACHON  
WWW.TOURISME-COEURDUBASSIN.COM



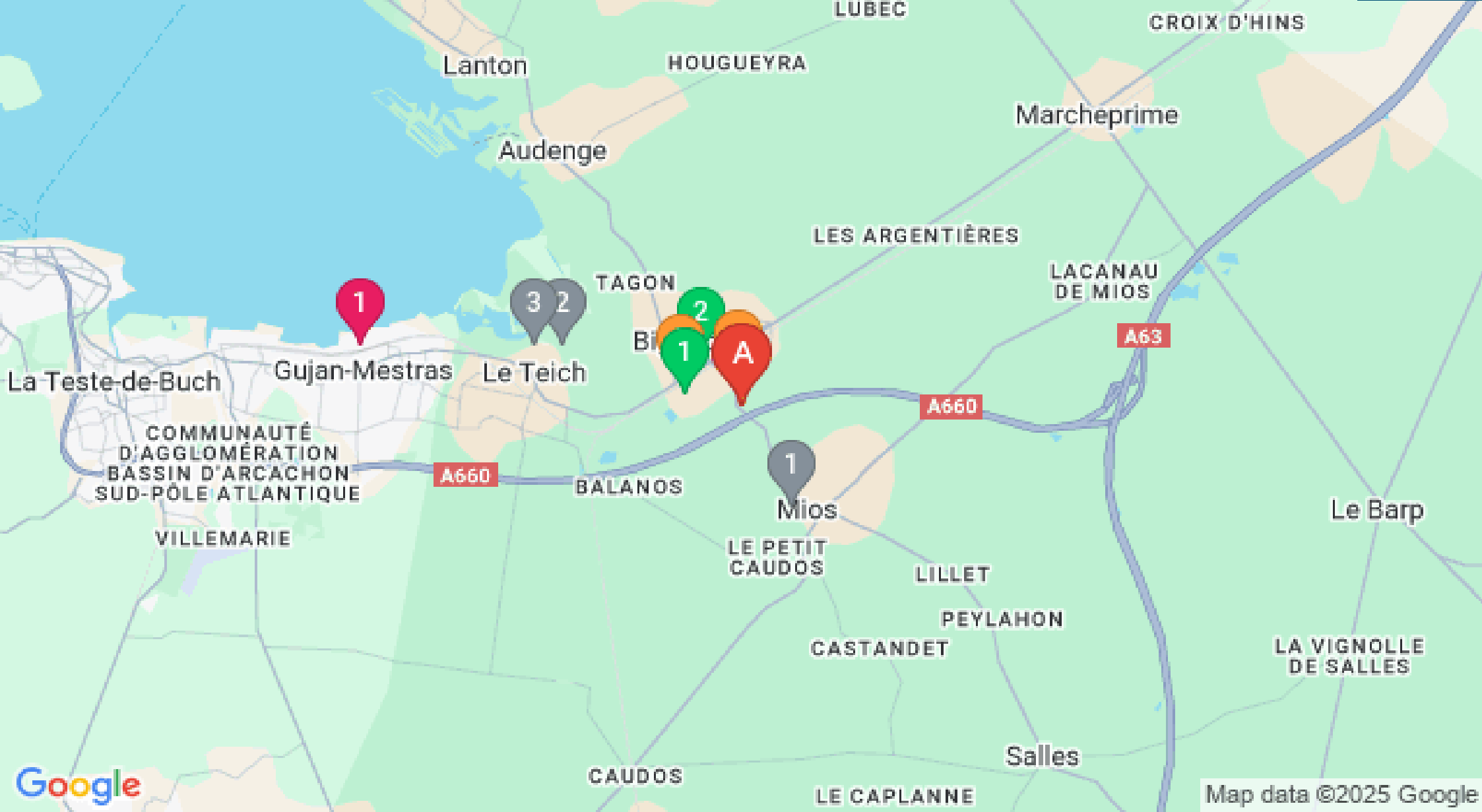


# Mes recommandations (suite)

À voir, à faire à Cœur du Bassin

Balades et randonnées

OFFICE DE TOURISME COEUR DU BASSIN D'ARCACHON  
[WWW.TOURISME-COEURDUBASSIN.COM](http://WWW.TOURISME-COEURDUBASSIN.COM)



Map data ©2025 Google

: Restaurants : Activités et Loisirs : Nature : Culturel : Dégustations